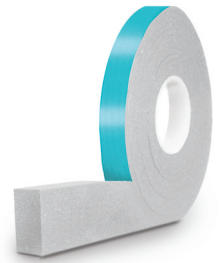


# EMSEAL UST

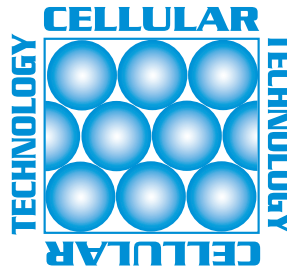
**Cinta para sellar toldos y carteles**

**Nueva tecnología**



## Innovación que ofrece el producto:

La cinta para sellar toldos y carteles EMSEAL UST es el resultado de un proyecto de investigación y desarrollo de 3 años que brinda un avance importantísimo a la tecnología de sellado. Lo innovador de este producto, reside en la composición del adhesivo acrílico, el cual está incorporado en el material base de gomaespuma. Este nuevo químico por patentarse, cuenta con un componente hidrofóbico e hidrófilo que nunca antes se había utilizado en la preparación de una fórmula de sellado.



El resultado es un material que ofrece mucho más rendimiento de sellado que cualquier otro material anterior impregnado de acrílico. Además, es **inodoro, no ensucia, es resistente a los rayos UV, no produce manchas, y se adapta muy bien a diversos usos.**

## Descripción del producto:

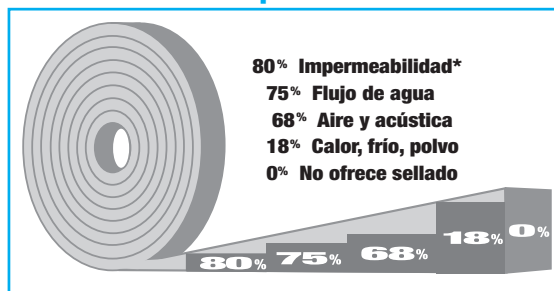
La cinta para sellar toldos y carteles EMSEAL UST consiste en una cinta selladora premoldeada y extensible. Esta cinta está fabricada con una gomaespuma resistente impregnada de un sellador de adhesivo líquido, el cual contiene acrílico modificado y es hidrofóbico e hidrófilo. La cinta se comprime para alcanzar el nivel de densidad de sellado adecuado a la superficie en la que se usará. El resultado es un sellador híbrido que ofrece las mejores características de los selladores líquidos y de espuma y que, al mismo tiempo, elimina sus respectivos aspectos negativos. El producto UST se comprime de manera uniforme y no se desborda, lo cual brinda un sellado duradero.

La cinta UST está disponible en varios tamaños. Los usuarios pueden elegir el tamaño de cinta UST que mejor se adapte a la superficie y al rendimiento que ésta exija. Normalmente, se necesitan niveles altos de compresión de la cinta para lograr impermeabilidad en superficies donde hay agua estancada o escorrentías. Por el contrario, se necesita menor compresión cuando la cinta se usa en superficies más secas (véase a continuación la tabla donde se indican los niveles de compresión).

La cinta UST reemplaza y supera los selladores líquidos y de cinta de butilo, así como también los aislantes de gomaespuma rígida y de gomaespuma blanda no impregnada.

La cinta EMSEAL UST se embla precomprimida en rollos. Uno de los lados de la cinta es autoadhesivo para facilitar la colocación.

## Niveles de compresión



Los niveles más altos de compresión proporcionan mayor protección

\*Impermeabilidad de 5 libras por pie cuadrado según las normas ASTM E-331 modificado para durar 24 horas en lugar de los 15 minutos normales. Esto equivale a 1 pulgada de agua estancada durante 24 horas sin filtraciones.



## Usos del producto:

La cinta UST se utiliza para evitar que se introduzca polvo, aire, nieve traída por el viento y humedad entre la unión de los toldos y las fachadas de los edificios.

La cinta UST puede utilizarse sobre metal, plástico, madera, cemento, y sobre otros materiales comúnmente usados en edificaciones. La cinta también es eficaz para evitar que se filtre luz entre los soportes de colocación y las superficies de los edificios.

## Características del producto:

- No ensucia, no mancha, es inodoro, es resistente a los rayos UV
- No sobresale de las juntas, como la masilla o las cintas de butilo
- Se ajusta a los contornos y rellena huecos
- Mantiene el sellado durante la dilatación y la contracción térmicas de los materiales del edificio
- Proporciona un sellado duradero
- Es resistente a la radiación ultravioleta
- Tiene una excelente capacidad de compresión y restablecimiento (mínima deformación remanente por compresión)
- No se encoge ni falla por ruptura de los poros de la espuma, como ocurre con la espuma rígida
- No requiere mantenimiento (no se necesita volver a sellar)

## Tamaños estándares y a pedido del cliente

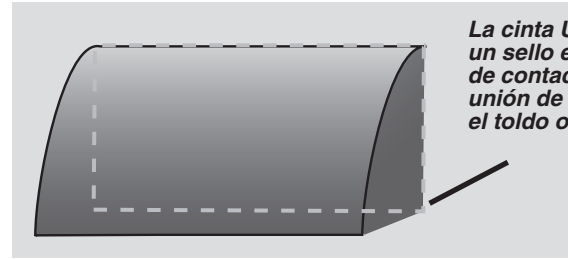
Los productos EMSEAL están disponibles internacionalmente. La gama de productos se amplía continuamente. EMSEAL se reserva el derecho de modificar o retirar de la venta cualquier producto sin previo aviso.



# EMSEAL UST

## Cinta para sellar toldos y carteles

TABLA 1: Propiedades físicas típicas de UST		
Propiedad	Valor	Método de prueba
Material base	Espuma de poliuretano de alta densidad	No corresponde
Impregnación	Acrílico modificado a base de agua, hidrofóbico, por patentarse	No corresponde
Color	Gris aluminio	No corresponde
Resistencia a la tracción	22,3 libras por pulg. cuadrada min (153.8 kPa)	ASTM D3574 E
Esfuerzo máximo o último	157% min	ASTM D3574 E
Rango de temperatura <i>Alta - permanente</i> <i>Baja - permanente</i>	185°F (85°C) -40°F (-40°C)	
Resistencia a los rayos UV	No demuestra cambios	ASTM G155-00A Aparato que mide la resistencia de un material a las condiciones climáticas.
Resistencia al envejecimiento	No demuestra cambios	ASTM G155-00A Aparato que mide la resistencia de un material a las condiciones climáticas.
Pérdidas	Ninguna	No corresponde
Deformación remanente por compresión	5% max	ASTM D3574 E



La cinta UST forma un sello en el punto de contacto entre la unión de la pared y el toldo o cartel.

### Tamaños estándares y a pedido del cliente

Todos los rollos individuales están embalados en plástico termoencogible y se proveen en cajas, según se indica a continuación:

Tamaño del producto	Cantidad de la caja	Rollos por caja	Longitud del rollo	Código del producto
5/32" x 5/8"	1049.60 LF	40	26.24'	UST-15-15-08
4mm x 15 mm	320M	40	8 M	
11/32" x 3/4"	393.60 LF	30	13.12'	UST-35-20-04
9 mm x 20 mm	120 M	30	4 M	
5/16" x 3/4"	419.84 LF	32	13.12'	UST-30-20-04
8 mm x 20 mm	128 M	32	4 M	

### Guía para seleccionar las cintas

Utilice la tabla de niveles de compresión (que aparece en el frente) para seleccionar un tamaño de cinta que garantice el grado de sellado adecuado para la superficie sobre la que se usará.

A continuación se le facilita una guía general para la selección de cintas:

Estuco, bloque, ladrillo	UST-15-15-08
Bloque split	UST-35-20-04
Metal corrugado de calidad comercial	UST-30-20-04

### Limitaciones

- La cinta **UST** no se adhiere a los materiales sucios o cubiertos de polvo, ni a las superficies lubricadas o tratadas con otros productos químicos.
- La cinta **UST** se extiende sobre los sustratos irregulares y los rellena dentro de límites razonables. Es posible que los bordes en punta y los ángulos agudos deban rellenarse con trocitos de **UST** para asegurar un sellado adecuado.
- El sustrato debe ser capaz de resistir, sin deflexión, una presión trasera de aproximadamente 1,5 a 2,5 libras por pulgada cuadrada (de 10 a 17 Pka) del producto **UST**.

## Instrucciones de uso

### 1 Almacenamiento de la cinta y preparación de la superficie

Almacenamiento de la cinta y preparación de la superficie. La cinta debe guardarse en un lugar interior, cálido y seco. La temperatura ideal para colocar la cinta es aproximadamente 75°F (24°C). La cinta se extenderá más rápidamente en temperaturas altas, y más lentamente en temperaturas bajas.

*Sugerencia: Para lograr una extensión más rápida cuando la temperatura es baja, conserve la cinta en un lugar cálido antes de usarla. Si lo desea, una vez que la cinta esté colocada, puede aplicarle calor con un secador de pelo para acelerar la extensión.*

Las superficies de las juntas deben estar secas y limpias (no deben tener suciedad, aceites, grasa, etc.), y deben ser lo suficientemente profundas para que entre todo el ancho del sellador.

**IMPORTANTE:** Los rollos deben almacenarse en posición HORIZONTAL y mantenerse compactados. Si el producto se extendiera dentro del embalaje, igualmente podrá utilizarse. Desenrolle la cinta, deje que se extienda, luego vuelva a comprimirla introduciéndola entre las superficies que deba sellar.

### 2 Apertura de los rollos

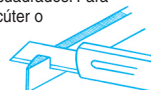
Abra solamente los productos que se utilizarán inmediatamente. Quite el envoltorio termoencogible.



Corte delante de la cinta de color que sirve de marca, y tire del protector para dejar al descubierto el adhesivo de colocación.

### 3 Recorte de los extremos

Ambos extremos de las cintas deben recortarse de manera que queden cuadrados. Para facilitar el corte, rocíe el cúter o la tijera con agua.



### 4 Extracción del protector

Quite el protector para dejar al descubierto el lado adhesivo de la cinta.



### 5 Adherencia de la cinta a las superficies

Pegue la cinta **UST** sobre el perímetro de contacto del cartel, del soporte de colocación o de la estructura que instalará. Presione para que quede bien adherida.

Coloque el objeto mientras ejerce presión sobre la cinta **UST** de manera que se forme una unión entre el soporte de instalación del objeto y la pared de apoyo.

*Sugerencia: Si fuera necesario, corte trocitos de cinta para rellenar la corrugación o los huecos del panel.*



### 6 Unión a inglete de las tiras

Para formar una tira continua, superponga las cintas y haga un corte en inglete a un ángulo de 45° con un cúter humedecido. Junte los extremos ingleteados.



Disponible en varios tamaños.

*Si el tamaño de cinta que usted usó no le brindó los resultados deseados en la superficie elegida, contacte con el proveedor para consultarle sobre otros tamaños.*